


La lettre de transport aérien électronique (eLTA) pour les transitaires

Ce guide explique comment l'eLTA aide les transitaires à faire face aux défis rencontrés dans leur secteur et leur organisation et ce faisant, à bénéficier d'avantages significatifs.

**Plus simple.
Plus rapide.
Plus efficace.**

Cliquez **[ici](#)** pour commencer

(Vous pouvez également utiliser le menu de droite à tout moment)

 Cliquez sur un élément ci-dessous

L'eLTA pour les transitaires

La bonne méthode pour faire face aux défis opérationnels et du secteur

Les avantages pour les transitaires

Des résultats significatifs dans un secteur qui évolue très rapidement

L'eLTA pour une meilleure communication

La valeur des données électroniques permet une meilleure connectivité

L'eLTA : quelques questions récurrentes

Des réponses aux questions et idées fausses les plus répandues

L'eLTA : étude comparative

Comparaison entre un transitaire ayant adopté l'eLTA et un transitaire ne l'ayant pas adoptée

Du potentiel pour les entreprises

Des méthodes plus intelligentes pour plus de valeur

Fiches de travail

Un outil d'auto-évaluation / Flux interactif et analyse

Descartes et l'eLTA

Une solution plus simple, plus rapide et plus efficace
Nous contacter

La lettre de transport aérien électronique pour les transitaires

La bonne méthode pour faire face aux défis opérationnels et du secteur

Les transitaires sont de plus en plus confrontés à la nécessité de travailler de manière efficace et de proposer des délais de transport les plus courts possibles aux tarifs les plus bas possibles. Dans un secteur où les marges sont faibles, il est essentiel pour les transitaires d'utiliser des méthodes leur permettant de réduire leurs coûts et de maximiser leur efficacité.

L'une des tendances majeures observées dans le secteur du fret aérien est le recours à un nombre croissant de processus électroniques, et notamment l'adoption de la lettre de transport aérien électronique, l'eLTA.

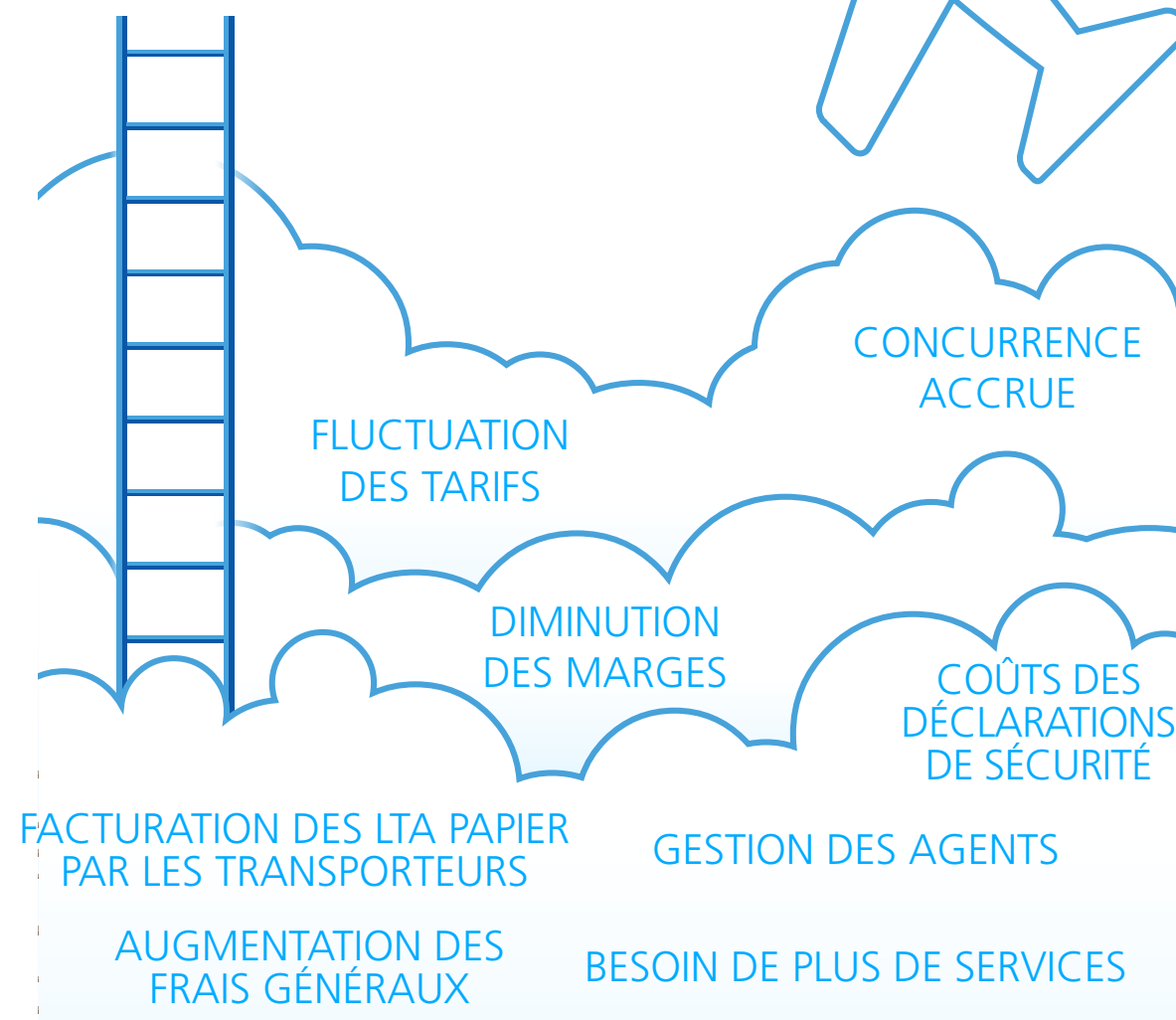
L'eLTA est l'avenir des transitaires.

Le passage à l'eLTA constitue l'une des étapes les plus importantes pouvant être entreprises par les transitaires pour améliorer leur activité et faire face aux défis rencontrés.

Du fait de l'évolution rapide des exigences des gouvernements du monde entier en matière de déclarations de sécurité et d'autres informations électroniques, de plus en plus de transporteurs demandent des lettres de transport aérien électroniques. De nombreuses compagnies aériennes compensent le coût associé en facturant aux transitaires des frais de documentation supplémentaires.

La fluctuation des tarifs et l'accroissement de la concurrence poussent également les transitaires à adopter de plus en plus des méthodes électroniques, telles que l'eLTA, afin de réduire leurs coûts et d'optimiser leurs performances.

L'eLTA AIDE LES TRANSITAIRES À FAIRE FACE AUX DÉFIS OPÉRATIONNELS



Dans un secteur soumis à des pressions multiples, l'eLTA est une pratique que les transitaires peuvent contrôler afin de bénéficier d'un impact positif rapide sur leur activité. L'adoption d'une solution adéquate rend le processus **plus simple, plus rapide et plus efficace**, tout en aidant les transitaires à faire face aux défis auxquels ils sont confrontés, que ce soit au niveau de leur entreprise ou du secteur en général.

Cliquez sur un élément ci-dessous

L'eLTA pour les transitaires

- ▶ La bonne méthode pour faire face aux défis opérationnels et du secteur

Les avantages pour les transitaires

Des résultats significatifs dans un secteur qui évolue très rapidement

L'eLTA pour une meilleure communication

La valeur des données électroniques permet une meilleure connectivité

L'eLTA : quelques questions récurrentes

Des réponses aux questions et idées fausses les plus répandues

L'eLTA : étude comparative

Comparaison entre un transitaire ayant adopté l'eLTA et un transitaire ne l'ayant pas adoptée

Du potentiel pour les entreprises

Des méthodes plus intelligentes pour plus de valeur

Fiches de travail

Un outil d'auto-évaluation / Flux interactif et analyse

Descartes et l'eLTA

Une solution plus simple, plus rapide et plus efficace
Nous contacter

Les avantages pour les transitaires

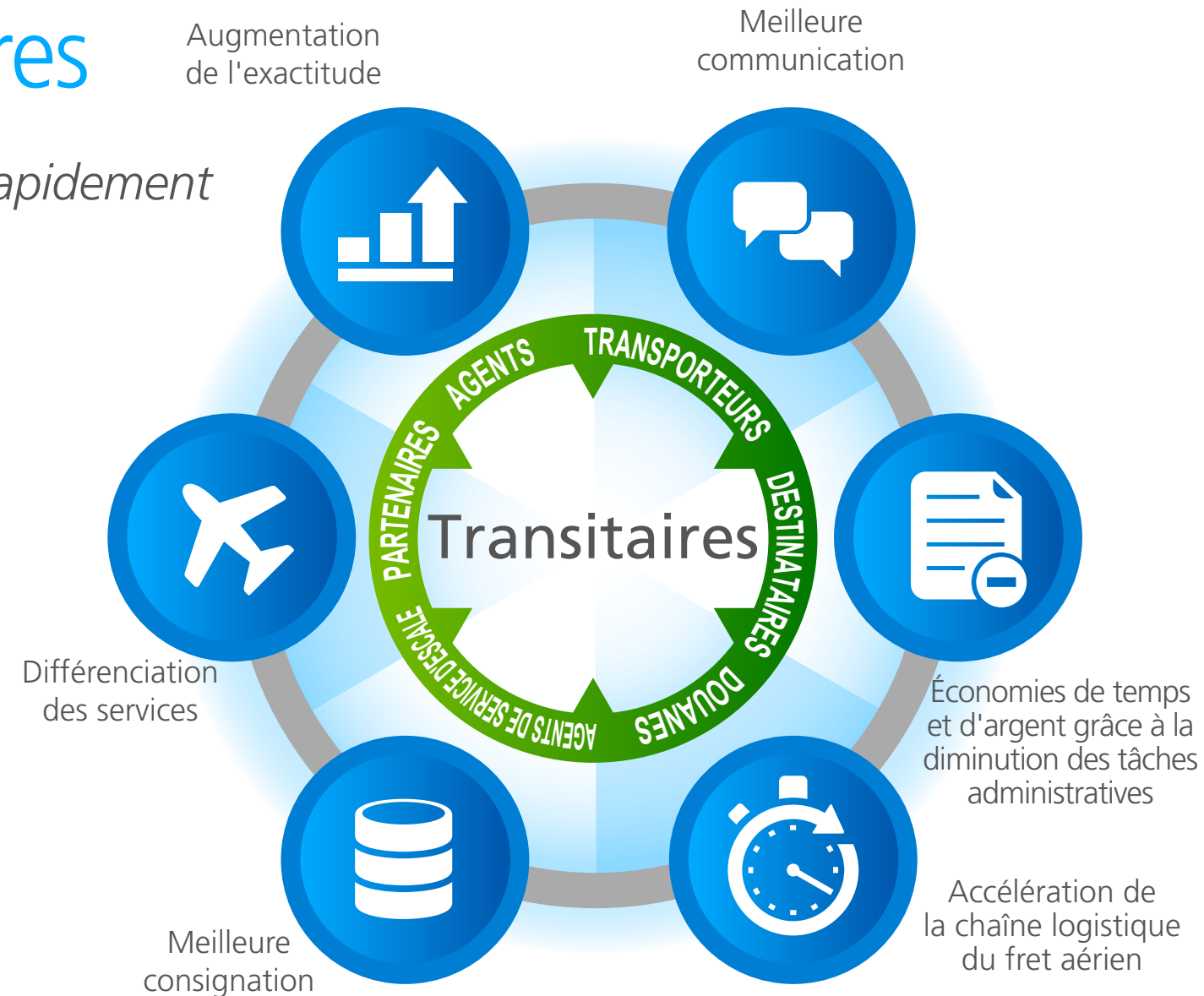
Des résultats significatifs dans un secteur qui évolue très rapidement

Les transitaires adoptant l'eLTA peuvent rapidement en percevoir les avantages et sont en mesure :

- D'échapper aux frais facturés par les transporteurs en transmettant par voie électronique les lettres de transport aérien de groupage et les bordereaux de groupage
- D'éliminer la saisie de données redondantes
- De diminuer le nombre de tâches manuelles
- De réduire les retards liés aux documents perdus ou illisibles
- D'améliorer l'accès aux informations et d'expédier les marchandises dans les conditions prévues
- D'éliminer la nécessité de transporter physiquement les documents vers et depuis les compagnies aériennes, les agents de service d'escale et les autres intervenants
- De renforcer la sécurité informatique et de maintenir un journal d'audit

Outre la réduction des tâches administratives et l'augmentation de la productivité, d'autres avantages sont observés, dont :

- Une meilleure communication avec les intermédiaires et les agents de service d'escale
- Une réduction des délais de traitement du fret avec la prise en charge prioritaire des expéditions faisant l'objet d'une eLTA
- Une diminution des coûts directs et indirects liés aux déclarations de sécurité grâce à la réutilisation des données électroniques
- Un ré-emploi des informations afin d'accélérer la facturation



LE TRANSITAIRE, UN ACTEUR CENTRAL

Les avantages que procure l'eLTA sont particulièrement importants pour les transitaires, qui jouent un rôle clé dans la transmission des informations et des marchandises entre les transporteurs, les agents, les destinataires et les autres acteurs. La technologie peut amplifier ces avantages et apporter une valeur ajoutée aux transitaires.

Cliquez sur un élément ci-dessous

L'eLTA pour les transitaires

La bonne méthode pour faire face aux défis opérationnels et du secteur

Les avantages pour les transitaires

- ▶ Des résultats significatifs dans un secteur qui évolue très rapidement

L'eLTA pour une meilleure communication

La valeur des données électroniques permet une meilleure connectivité

L'eLTA : quelques questions récurrentes

Des réponses aux questions et idées fausses les plus répandues

L'eLTA : étude comparative

Comparaison entre un transitaire ayant adopté l'eLTA et un transitaire ne l'ayant pas adoptée

Du potentiel pour les entreprises

Des méthodes plus intelligentes pour plus de valeur

Fiches de travail

Un outil d'auto-évaluation / Flux interactif et analyse

Descartes et l'eLTA

Une solution plus simple, plus rapide et plus efficace
Nous contacter

L'eLTA pour une meilleure communication

La valeur des données électroniques permet une meilleure connectivité

Concernant l'eLTA et la gestion de l'information, deux concepts fondamentaux sont essentiels pour les transitaires :

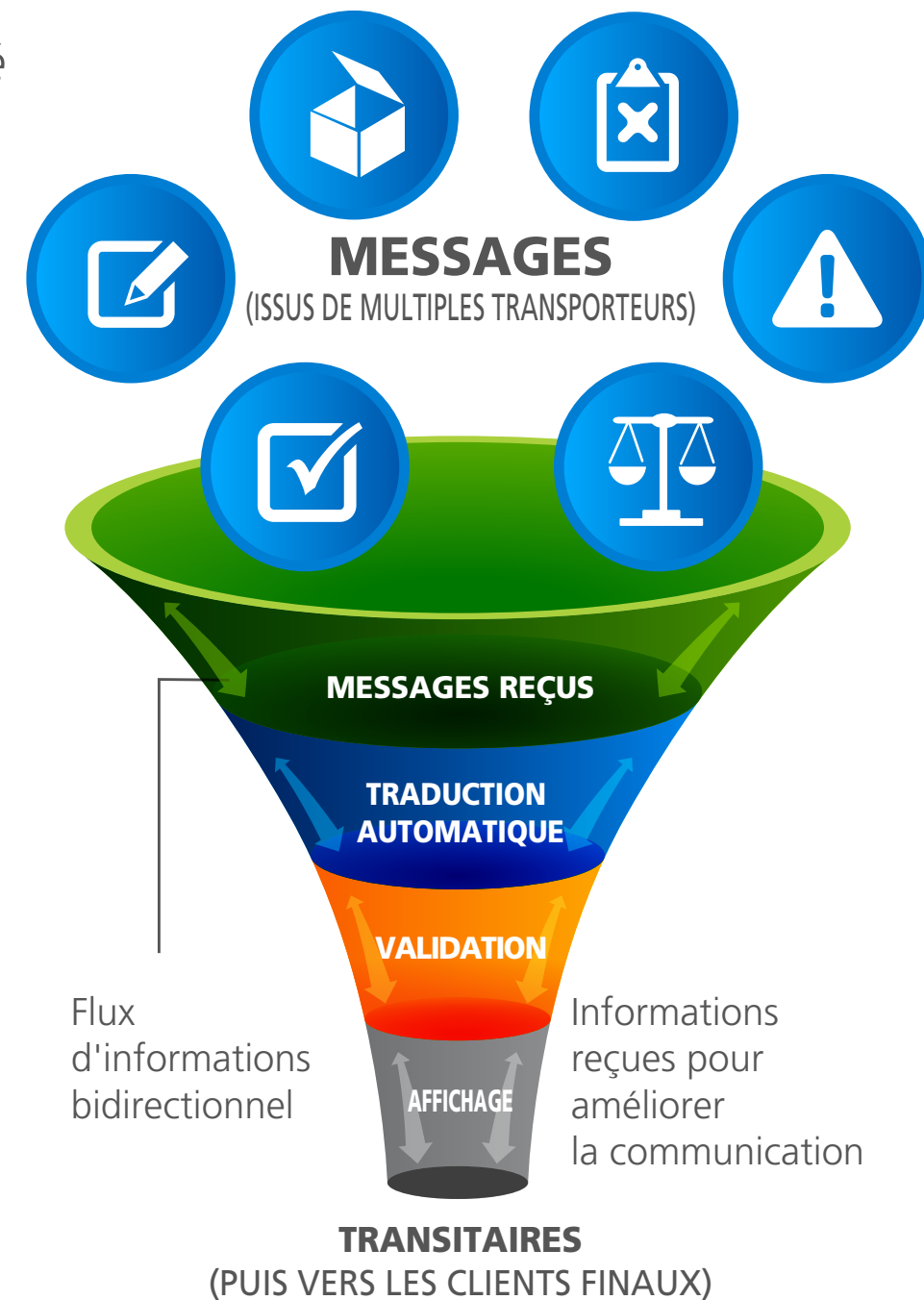
1. **L'eLTA permet un flux de données plus complet et plus rapide.**
2. **Une solution est nécessaire pour simplifier la communication avec les multiples parties.**

En règle générale, si des informations sont fournies sous forme numérique, alors des réponses électroniques sont retournées sous forme de messages d'état. Les plus grands transitaires utilisent ces messages afin de différencier leurs offres de services sur un marché hautement concurrentiel.

Grâce à ces informations, ils peuvent informer en temps réel leurs clients des événements, dont l'enlèvement, le départ, l'arrivée et la livraison. Les entreprises faisant preuve d'une plus grande transparence en matière de communication des données sont plus à même de décrocher de nouveaux contrats et de fidéliser leur clientèle.

Les messages peuvent également être transférés directement vers la solution ERP d'un client ou le système d'un transitaire, ou être fournis à la demande.

Toutes ces opérations peuvent être réalisées sans connaissance approfondie des formats et protocoles de messagerie. Cela s'applique aussi bien aux transitaires utilisant des portails Web qu'à ceux s'appuyant sur une connectivité intersystème.



LE NUMÉRIQUE DE BOUT EN BOUT

Lorsque des informations électroniques sont fournies, des messages d'état sont reçus et peuvent être exploités. Une solution de type **un-à-plusieurs** est essentielle afin de capturer les messages de multiples transporteurs et de maximiser la connectivité.

Cliquez sur un élément ci-dessous

L'eLTA pour les transitaires

La bonne méthode pour faire face aux défis opérationnels et du secteur

Les avantages pour les transitaires

Des résultats significatifs dans un secteur qui évolue très rapidement

L'eLTA pour une meilleure communication

► La valeur des données électroniques permet une meilleure connectivité

L'eLTA : quelques questions récurrentes

Des réponses aux questions et idées fausses les plus répandues

L'eLTA : étude comparative

Comparaison entre un transitaire ayant adopté l'eLTA et un transitaire ne l'ayant pas adoptée

Du potentiel pour les entreprises

Des méthodes plus intelligentes pour plus de valeur

Fiches de travail

Un outil d'auto-évaluation / Flux interactif et analyse

Descartes et l'eLTA

Une solution plus simple, plus rapide et plus efficace
Nous contacter

L'eLTA : quelques questions récurrentes

Des réponses aux questions et idées fausses les plus répandues

Bien que l'eLTA soit la tendance actuelle, un certain nombre d'idées fausses et de questions récurrentes subsistent. Parmi celles-ci :

1 L'eLTA n'est-elle pas complexe et coûteuse ?

L'eLTA est **simple à mettre en place ; quelques étapes suffisent**. Les transporteurs étant de plus en plus nombreux à facturer les lettres de transport aérien au format papier, la complexité et les coûts résident donc plutôt dans la persistance de cette pratique. Les nombreux transitaires ayant déjà adopté l'eLTA ont ouvert la voie et les nouveaux venus peuvent profiter de leur expérience pour mettre en place facilement l'eLTA, dans le cadre d'un processus simplifié.

2 Et si j'ai encore besoin de produire des lettres de transport aérien au format papier dans certains cas ?

L'eLTA contient des informations numériques qui peuvent être réutilisées au format papier. Il est important de s'assurer que ces informations sont d'abord fournies au format numérique, puis produites **au format papier à la demande**. Pour les voies commerciales et les expéditions nécessitant encore le format papier, un système numérique permettant la création de copies papier à la demande est souvent suffisant pour la consignation.

3 Qu'est-ce que l'approche monoprocessus ?

L'approche monoprocessus dans le cadre de l'adoption de l'eLTA permet à de nombreux transitaires de perdre moins de temps à se demander si une lettre de transport aérien électronique doit être fournie pour une voie commerciale ou un scénario donné. Les transitaires se contentent de fournir toutes les données à un transporteur, qui trie et achemine ces informations. **Certains systèmes permettent également d'extraire les détails nécessaires**, qui seront alors transmis à de multiples transporteurs.

4 L'initiative eFreight ne représente-t-elle pas une vaste entreprise ?


La mise en place de l'eLTA **ne signifie pas** l'adoption de l'intégralité de l'initiative eFreight, qui est un programme plus vaste dont l'eLTA ne constitue qu'une facette. L'eLTA est une pratique utile qui offre déjà des avantages réels aux transitaires et qui est un premier pas nécessaire dans le cadre de l'initiative eFreight.

5 Dois-je utiliser les portails d'eLTA en ligne des transporteurs ?

Non, vous pouvez utiliser d'autres solutions. De nombreux transporteurs proposent des portails de saisie des informations d'eLTA. Cependant, ces systèmes n'offrent aucune forme de validation et réduisent l'efficacité en forçant les transitaires à changer de contexte et de priorités. En outre, ces derniers ne peuvent pas réutiliser les informations saisies à d'autres fins, le transporteur étant alors le seul bénéficiaire des données saisies.

6 Et si j'utilise un système ancien qui n'est peut-être pas compatible avec les eLTA ?

Les éléments fondamentaux nécessaires aux eLTA existent dans les systèmes déjà en place. Les transitaires n'ont pas besoin de re-saisir les informations sur un portail si **les données existent déjà sur les plates-formes de leurs systèmes**, même anciens. La fonctionnalité d'extraction de ces données existe déjà aujourd'hui dans les solutions proposées par les fournisseurs de systèmes destinés au secteur du fret. Les informations peuvent également être obtenues auprès d'agents ou de clients dotés de technologies plus anciennes.

 Cliquez sur un élément ci-dessous

L'eLTA pour les transitaires

La bonne méthode pour faire face aux défis opérationnels et du secteur

Les avantages pour les transitaires

Des résultats significatifs dans un secteur qui évolue très rapidement

L'eLTA pour une meilleure communication

La valeur des données électroniques permet une meilleure connectivité

L'eLTA : quelques questions récurrentes

► Des réponses aux questions et idées fausses les plus répandues

L'eLTA : étude comparative

Comparaison entre un transitaire ayant adopté l'eLTA et un transitaire ne l'ayant pas adoptée

Du potentiel pour les entreprises

Des méthodes plus intelligentes pour plus de valeur

Fiches de travail

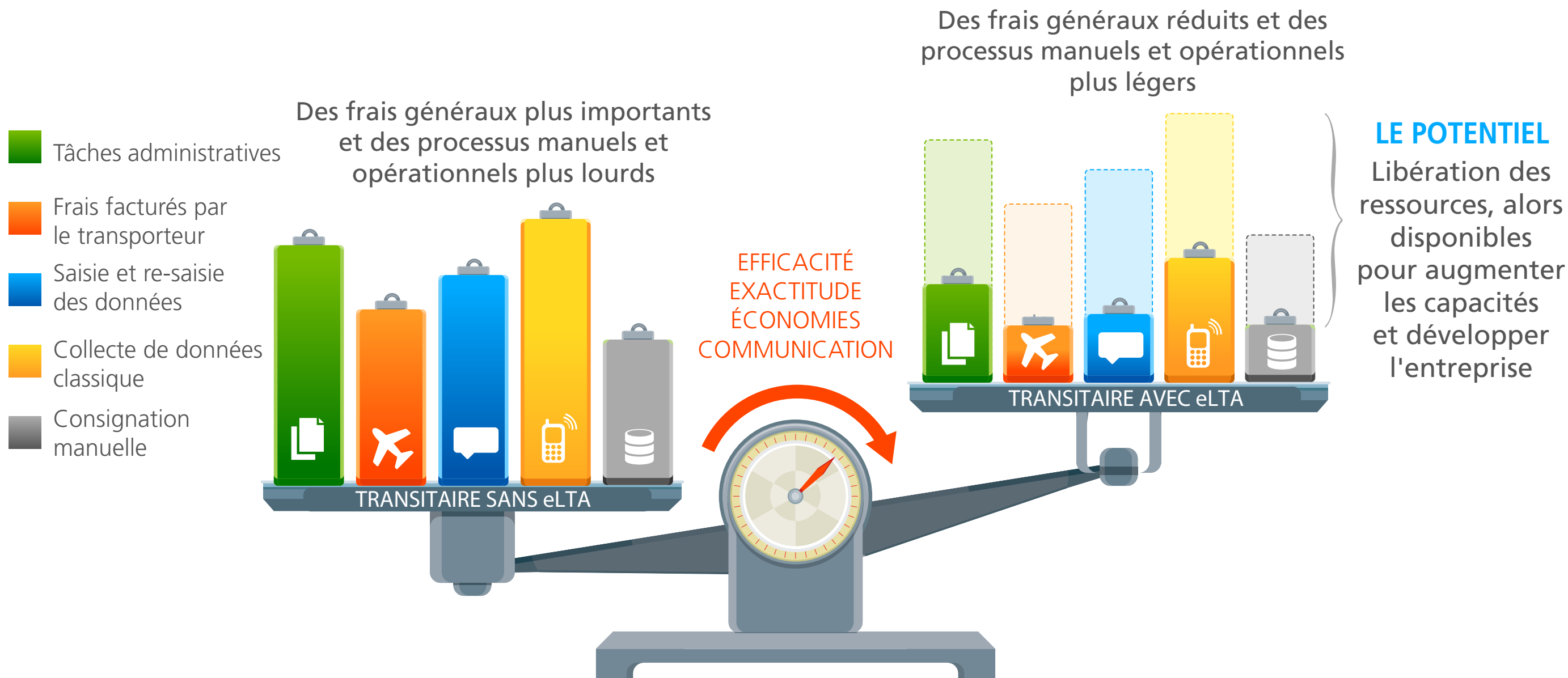
Un outil d'auto-évaluation / Flux interactif et analyse

Descartes et l'eLTA

Une solution plus simple, plus rapide et plus efficace
Nous contacter

L'eLTA : étude comparative

Comparaison entre un transitaire ayant adopté l'eLTA et un transitaire ne l'ayant pas adoptée



Lorsque l'on compare un transitaire ayant adopté l'eLTA et un transitaire ne l'ayant pas adoptée, l'avantage observé ne réside pas seulement dans la réduction des procédures manuelles et l'amélioration de l'efficacité, mais aussi dans la **possibilité d'en faire plus**.

Cliquez sur un élément ci-dessous

L'eLTA pour les transitaires

La bonne méthode pour faire face aux défis opérationnels et du secteur

Les avantages pour les transitaires

Des résultats significatifs dans un secteur qui évolue très rapidement

L'eLTA pour une meilleure communication

La valeur des données électroniques permet une meilleure connectivité

L'eLTA : quelques questions récurrentes

Des réponses aux questions et idées fausses les plus répandues

L'eLTA : étude comparative

► Comparaison entre un transitaire ayant adopté l'eLTA et un transitaire ne l'ayant pas adoptée

Du potentiel pour les entreprises

Des méthodes plus intelligentes pour plus de valeur

Fiches de travail

Un outil d'auto-évaluation / Flux interactif et analyse

Descartes et l'eLTA

Une solution plus simple, plus rapide et plus efficace
Nous contacter

Du potentiel pour les entreprises

Des méthodes plus intelligentes pour plus de valeur

Les transitaires diffèrent par leur taille, leurs besoins, leurs approches et les niches qu'ils desservent. Par ailleurs, leurs capacités varient en fonction des régions, des secteurs d'activité et des divisions, et peuvent fluctuer dans le temps.

Les besoins qu'une entreprise pense avoir aujourd'hui ne sont pas nécessairement les mêmes qu'elle aura dans deux ans.

La solution eLTA retenue doit donc être intelligente, répondre aux besoins des transitaires et offrir une souplesse de choix, avec notamment :

- Un portail Web éprouvé permettant une mise en œuvre rapide et experte et offrant une assistance technique de classe internationale
- Des capacités de connectivité électronique, dont l'échange de messages entre systèmes
- Des services à valeur ajoutée tels que des solutions complètes de gestion des expéditions, de comptabilité, de gestion des formalités douanières, de classification internationale harmonisée (HS) détaillée, de filtrage des parties non autorisées, de gestion du « premier/dernier kilomètre » et plus encore
- Des options de réutilisation des données électroniques afin de répondre aux initiatives toujours plus nombreuses en matière de sécurité du transport international et de s'assurer que le flux des marchandises n'est pas entravé par un flux de données de piètre qualité
- Des services supplémentaires, à utiliser selon les besoins pendant les périodes d'intensification du fret aérien, en cas de projets complexes ou pour épauler les agences plus petites et les bureaux indépendants ne disposant pas des ressources nécessaires à la saisie des informations d'eLTA



UN SYSTÈME INTELLIGENT ET SOUPLE

Un modèle d'eLTA unique n'est pas toujours le meilleur choix et ne tient pas compte de l'évolution possible des entreprises. Les transitaires de premier plan ont besoin de souplesse **dans un même système ou cadre** capable d'évoluer et de s'adapter au fur et à mesure que leurs besoins évoluent.

Cliquez sur un élément ci-dessous

L'eLTA pour les transitaires

La bonne méthode pour faire face aux défis opérationnels et du secteur

Les avantages pour les transitaires

Des résultats significatifs dans un secteur qui évolue très rapidement

L'eLTA pour une meilleure communication

La valeur des données électroniques permet une meilleure connectivité

L'eLTA : quelques questions récurrentes

Des réponses aux questions et idées fausses les plus répandues

L'eLTA : étude comparative

Comparaison entre un transitaire ayant adopté l'eLTA et un transitaire ne l'ayant pas adoptée

Du potentiel pour les entreprises

- ▶ Des méthodes plus intelligentes pour plus de valeur

Fiches de travail

Un outil d'auto-évaluation / Flux interactif et analyse

Descartes et l'eLTA

Une solution plus simple, plus rapide et plus efficace
Nous contacter

L'eLTA : un outil d'auto-évaluation

Quelques questions pour aider les transitaires à passer en revue la façon dont ils fonctionnent

Lors de l'adoption de l'eLTA, il peut être utile d'effectuer une analyse rapide, via une série de questions, afin d'identifier les besoins. Quelques exemples de questions :

- ✓ **Combien de temps est consacré à la saisie redondante des informations de lettre de transport aérien, à la recherche des informations d'état sur le portail Web des transporteurs ou au contact avec les différentes compagnies aériennes pour obtenir des informations actualisées sur l'état des expéditions ?**
- ✓ **Quelle confiance êtes-vous prêt à accorder à une nouvelle technologie d'eLTA qui n'a pas été testée sur le marché ?**
- ✓ **Quelles sont les capacités de votre technologie logistique existante ? Avec quelle rapidité pensez-vous que celle-ci pourrait prendre en charge l'eLTA ?**
- ✓ **Les transporteurs vous ont-ils indiqué qu'ils adoptaient une approche monoprocessus de l'eLTA ? Le cas échéant, comment leur ferez-vous parvenir les informations ?**
- ✓ **Vous arrive-t-il de ne pas pouvoir renseigner les informations d'eLTA dans les délais impartis du fait des exigences de votre activité ?**
- ✓ **Savez-vous que vous pouvez utiliser les eLTA même si un transporteur ne les prend pas en charge à l'origine ?**
- ✓ **Combien de temps votre entreprise consacre-t-elle à l'établissement et à l'envoi par e-mail de documents papier pour les expéditions aériennes ?**
- ✓ **Comment recueillez-vous les informations auprès de vos clients, agents exportateurs et partenaires commerciaux ?**

Cliquez sur un élément ci-dessous

L'eLTA pour les transitaires

La bonne méthode pour faire face aux défis opérationnels et du secteur

Les avantages pour les transitaires

Des résultats significatifs dans un secteur qui évolue très rapidement

L'eLTA pour une meilleure communication

La valeur des données électroniques permet une meilleure connectivité

L'eLTA : quelques questions récurrentes

Des réponses aux questions et idées fausses les plus répandues

L'eLTA : étude comparative

Comparaison entre un transitaire ayant adopté l'eLTA et un transitaire ne l'ayant pas adoptée

Du potentiel pour les entreprises

Des méthodes plus intelligentes pour plus de valeur

Fiches de travail

- ▶ Un outil d'auto-évaluation / Flux interactif et analyse

Descartes et l'eLTA

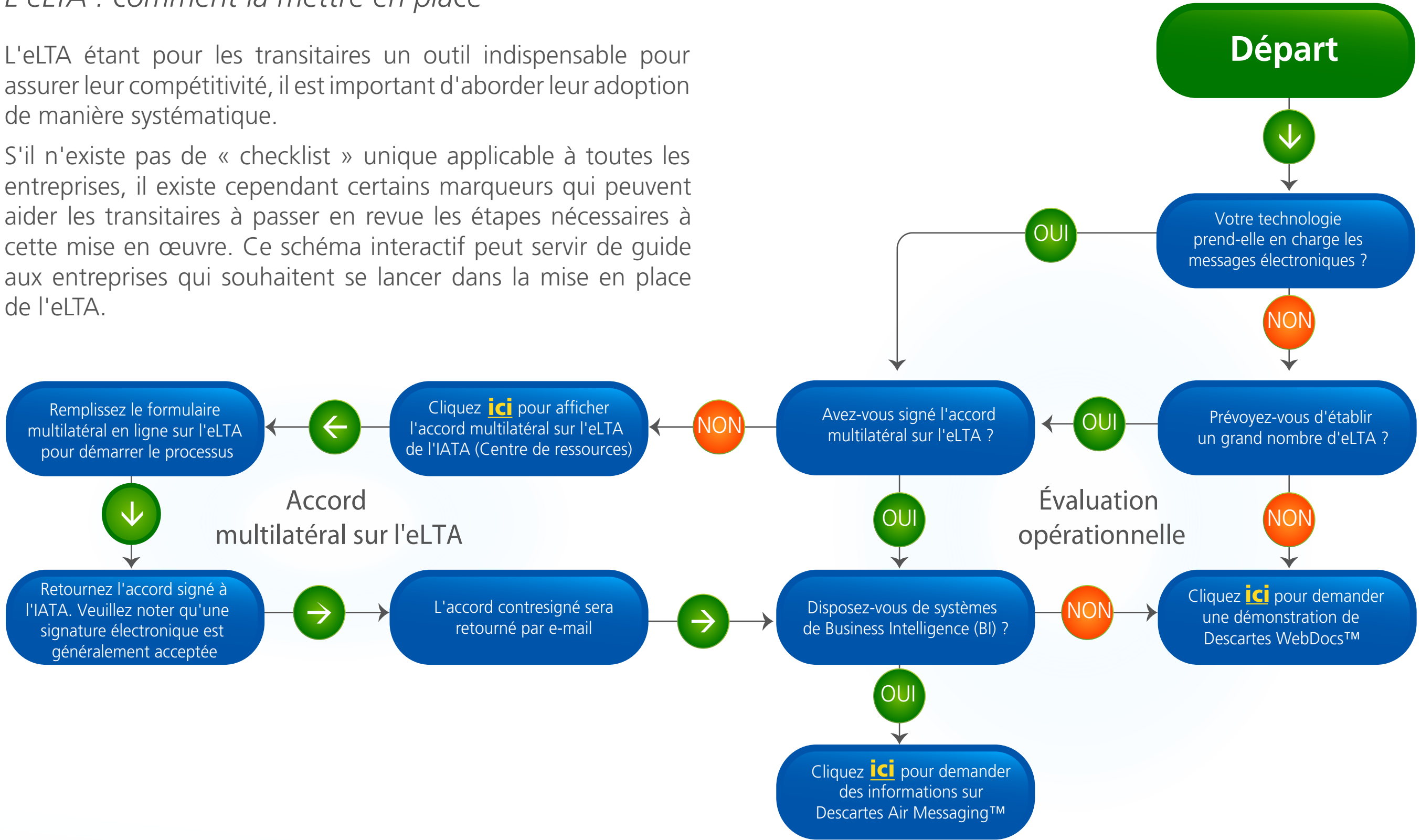
Une solution plus simple, plus rapide et plus efficace
Nous contacter

Flux interactif et analyse

L'eLTA : comment la mettre en place

L'eLTA étant pour les transitaires un outil indispensable pour assurer leur compétitivité, il est important d'aborder leur adoption de manière systématique.

S'il n'existe pas de « checklist » unique applicable à toutes les entreprises, il existe cependant certains marqueurs qui peuvent aider les transitaires à passer en revue les étapes nécessaires à cette mise en œuvre. Ce schéma interactif peut servir de guide aux entreprises qui souhaitent se lancer dans la mise en place de l'eLTA.



Cliquez sur un élément ci-dessous

- L'eLTA pour les transitaires
- La bonne méthode pour faire face aux défis opérationnels et du secteur
- Les avantages pour les transitaires
- Des résultats significatifs dans un secteur qui évolue très rapidement
- L'eLTA pour une meilleure communication
- La valeur des données électroniques permet une meilleure connectivité
- L'eLTA : quelques questions récurrentes
- Des réponses aux questions et idées fausses les plus répandues
- L'eLTA : étude comparative
- Comparaison entre un transitaire ayant adopté l'eLTA et un transitaire ne l'ayant pas adoptée
- Du potentiel pour les entreprises
- Des méthodes plus intelligentes pour plus de valeur
- Fiches de travail
- Un outil d'auto-évaluation /
▶ Flux interactif et analyse
- Descartes et l'eLTA
- Une solution plus simple, plus rapide et plus efficace
Nous contacter

Les solutions eLTA de Descartes

Répondre aux besoins des transitaires de toutes tailles

Descartes aide depuis plus de 20 ans les transitaires à communiquer par voie électronique avec les transporteurs aériens. Nos solutions vont d'une interface en ligne avancée, avec des options de préparation et de regroupement simples, à des solutions de messagerie aérienne complètes et des solutions d'entreprise robustes à destination des transitaires.

Plus simple.

Avec Descartes, l'utilisation d'eLTA est simple. Nous proposons l'infrastructure de communication et de messagerie la plus évoluée du marché. Par ailleurs, notre portail Web simplifié aide les transitaires à répondre aux exigences croissantes des transporteurs en matière de communication électronique, tout en augmentant leur visibilité et en améliorant leurs performances.


Plus rapide.

La création d'une eLTA dans nos solutions est simple et rapide. Les transitaires peuvent passer aux eLTA en quelques étapes simples. De par son historique, son assistance technique experte et son expérience du secteur, Descartes a pu proposer rapidement des solutions d'eLTA aux transitaires du monde entier.

Plus efficace.

Descartes propose des fonctionnalités avancées permettant de standardiser et d'automatiser les opérations de gestion du fret et notamment du fret aérien, de suivre en temps réel l'état des expéditions et d'améliorer le service en communiquant aux clients des informations de suivi exactes et actualisées. Les transitaires peuvent également choisir d'étendre leur activité à d'autres domaines, dont l'optimisation du transport, la mobilité et la télématique, la gestion du transport.

DESCARTES™ Le chef de file en matière d'eLTA

 Cliquez sur un élément ci-dessous

L'eLTA pour les transitaires

La bonne méthode pour faire face aux défis opérationnels et du secteur

Les avantages pour les transitaires

Des résultats significatifs dans un secteur qui évolue très rapidement

L'eLTA pour une meilleure communication

La valeur des données électroniques permet une meilleure connectivité

L'eLTA : quelques questions récurrentes

Des réponses aux questions et idées fausses les plus répandues

L'eLTA : étude comparative

Comparaison entre un transitaire ayant adopté l'eLTA et un transitaire ne l'ayant pas adoptée

Du potentiel pour les entreprises

Des méthodes plus intelligentes pour plus de valeur

Fiches de travail

Un outil d'auto-évaluation / Flux interactif et analyse

Descartes et l'eLTA

► Une solution plus simple, plus rapide et plus efficace
Nous contacter

À propos de Descartes

Descartes Systems Group – Descartes (TSX : DSG) (Nasdaq : DSGX) est le premier fournisseur mondial de solutions SaaS à la demande destinées à améliorer la productivité, les performances et la sécurité des entreprises ayant une activité logistique intensive.

Nos clients utilisent nos solutions progicielles de service modulaires pour planifier les tournées, créer les plannings, suivre et analyser les ressources de livraison ; planifier, affecter et exécuter les expéditions ; évaluer, auditer et payer les factures de transport ; accéder aux données du commerce international ; remplir les documents de douane et de sécurité pour les importations et les exportations ; et exécuter de nombreux autres processus logistiques en participant à la plus vaste communauté logistique multimodale et collaborative au monde.

Notre expertise dans le domaine des douanes et de la logistique apparaît au travers d'une plate-forme technologique complète, conçue pour aider les courtiers et les transitaires à gérer de manière plus efficace les opérations internationales complexes. Des solutions à la demande permettent aux petites et grandes entreprises de tirer parti des puissantes fonctionnalités mises à leur disposition dans le domaine des réservations, des déclarations de sécurité et des déclarations douanières, ainsi que de la gestion des expéditions et de la gestion financière.

Les solutions éprouvées de Descartes automatisent la collecte des données partagées et les processus d'expédition impliquant plusieurs parties, et aident les courtiers et les transitaires à étendre leur contrôle des opérations avec leurs partenaires logistiques afin d'atteindre leurs objectifs en matière de performances de livraison.



The Descartes Systems Group Inc.
120 Randall Drive, Waterloo, Ontario, N2V 1C6, Canada
Appel gratuit depuis le Canada 800.419.8495 |
Appel depuis l'international 519.746.8110
www.descartes.com | info@descartes.com

Réseau. Applications. Communauté.

Rassembler les hommes et les technologies qui font bouger le monde

© 2016 The Descartes Systems Group Inc. Tous droits réservés.

Cliquez sur un élément ci-dessous

L'eLTA pour les transitaires

La bonne méthode pour faire face aux défis opérationnels et du secteur

Les avantages pour les transitaires

Des résultats significatifs dans un secteur qui évolue très rapidement

L'eLTA pour une meilleure communication

La valeur des données électroniques permet une meilleure connectivité

L'eLTA : quelques questions récurrentes

Des réponses aux questions et idées fausses les plus répandues

L'eLTA : étude comparative

Comparaison entre un transitaire ayant adopté l'eLTA et un transitaire ne l'ayant pas adoptée

Du potentiel pour les entreprises

Des méthodes plus intelligentes pour plus de valeur

Fiches de travail

Un outil d'auto-évaluation / Flux interactif et analyse

Descartes et l'eLTA

Une solution plus simple, plus rapide et plus efficace
▶ Nous contacter