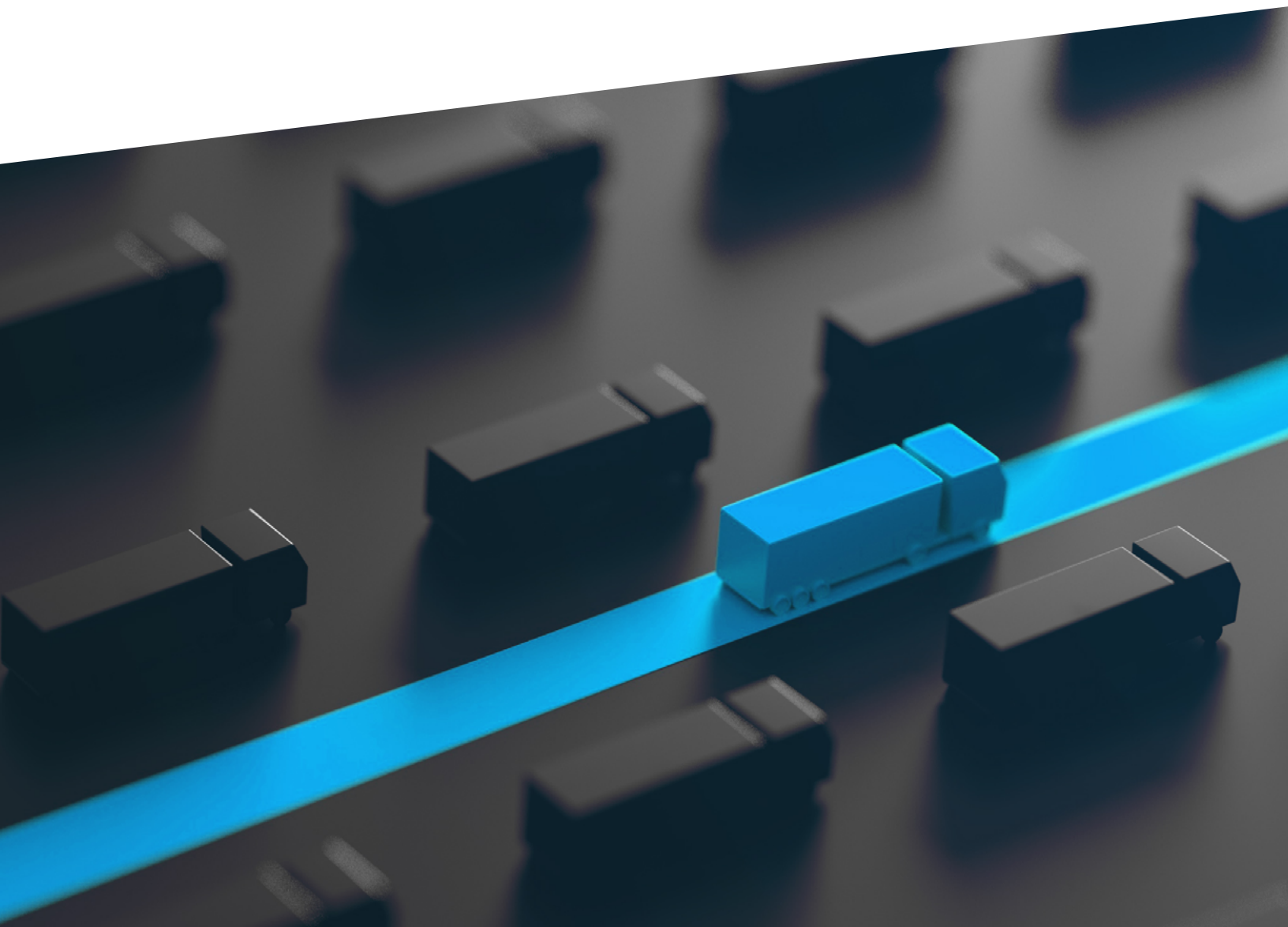


POURQUOI LA VISIBILITÉ DU FRET EST IMPORTANTE

Un guide pour comprendre les avantages concurrentiels offerts
par la visibilité des flux de marchandises en temps réel



Contenu

Supply chain	3
Conséquences du transport retardé	4
L'importance capitale de la visibilité	5
La gestion par exceptions	6
Que faut-il attendre d'un partenaire en visibilité ?	7
À propos de Descartes MacroPoint™	8
À propos de Descartes Systems Group	9



Supply chain

Ce que l'on appelle communément la chaîne logistique (« supply chain » en anglais) évoque l'image d'un ensemble de liens interconnectés. Mais ce que l'on ne voit peut-être pas aussi facilement sur cette chaîne, c'est le mouvement permanent du fret.

Aux différents stades de la chaîne logistique, des marchandises doivent être transportées depuis et vers les fournisseurs de matières premières, les fabricants, les grossistes, les revendeurs et les utilisateurs finaux.

À chaque étape, des intermédiaires, des prestataires logistiques et des transporteurs de marchandises contribuent à la mise sur le marché d'un produit. La visibilité de la localisation et du statut du fret est par conséquent toujours plus essentielle.

- **Conséquences du transport retardé -**
Évitez de perdre du temps et de l'argent du fait des perturbations.
- **L'importance capitale de la visibilité -**
Automatisez et consolidez vos données de visibilité au sein d'un même outil.
- **La gestion par exceptions --**
Concentrez-vous sur ce qui nécessite vraiment votre attention.
- **Profiter de l'opportunité -**
Offrez une visibilité en temps réel pour gagner des clients.
- **Que faut-il attendre d'un partenaire en visibilité -**
Assurez-vous de vos critères de recherche.



Conséquences du transport retardé

La rapidité du transport peut être affectée à tout moment par différents facteurs. Pour répondre aux besoins de livraison, les commissionnaires et les transporteurs doivent veiller à ce que les marchandises soient livrées à temps. S'ils ne le font pas, le processus est ralenti et les conséquences sont coûteuses. Dans une étude sectorielle sur la technologie de la chaîne logistique réalisée par American Shipper, 54 % des prestataires logistiques ont déclaré avoir perdu des contrats ou ne pas savoir s'ils en avaient perdu à cause de leur offre en matière de visibilité.

Une cargaison retardée ou un retard non signalé peuvent avoir différents types de conséquences :

- **Une usine peut être amenée à tourner au ralenti ou à devoir accélérer une ligne de production.**
- **Un distributeur peut devoir ajuster ses effectifs sur les quais de chargement pour tenir compte à la fois du temps chômé et du besoin de main d'œuvre lorsqu'un chargement arrive enfin.**
- **Un marchand devra trouver le moyen de compenser le manque de stock dans les rayons de ses magasins.**

L'étude sectorielle d'American Shipper a également demandé aux principaux décideurs de la chaîne logistique quels étaient les défis les plus cruciaux pour leur entreprise en matière de transport et de logistique. Près des trois quarts des personnes interrogées ont classé la visibilité au deuxième rang, après la réduction des coûts. Dans une autre étude, les participants ont identifié l'agilité et la réduction des risques comme les plus grands avantages de la visibilité de la chaîne logistique.



« 54 % des prestataires logistiques ont déclaré avoir perdu des contrats ou ne pas savoir s'ils en avaient perdu à cause de leur offre en matière de visibilité. »

American Shipper, étude sectorielle

L'importance capitale de la visibilité

Pour faire face aux perturbations qui menacent leurs chaînes logistiques, les fabricants, grossistes, marchands et autres expéditeurs exigent une visibilité totale de l'emplacement et du statut de leurs marchandises. La façon dont le marché considère la visibilité du fret a changé au cours des dernières années. Les anciennes méthodes de suivi et de localisation ne sont plus considérées comme un moyen de fournir une véritable visibilité de bout en bout de la chaîne logistique. Aujourd'hui, les outils d'analyse de données et de business intelligence occupent une place beaucoup plus importante.

L'augmentation de la demande en matière de visibilité des cargaisons implique des exigences de suivi des marchandises et d'accès aux informations sur l'état actualisé de transport – y compris les arrivées et les départs aux points de retrait et de livraison, ainsi que les actualisations en transit à l'aide du positionnement GPS en temps réel.

Une solution avancée de suivi des transports conçue pour fournir automatiquement des mises à jour plus régulières et plus détaillées de la situation d'une expédition – par le biais d'une solution intégrée et quel que soit l'appareil mobile utilisé – peut répondre efficacement aux besoins de visibilité actuels. En outre, grâce à l'intégration avec les systèmes de gestion d'un transporteur, les informations de suivi peuvent être transmises aux expéditeurs plus rapidement et plus régulièrement.



La gestion par exceptions

De nos jours, les expéditeurs exigent plus qu'une visibilité à 100 %. Ils exigent de pouvoir se focaliser sur les transports en retard et hors délais qui menacent de perturber leurs opérations. La gestion du transport par exception basée sur l'analyse prédictive, qui permet d'adopter des pratiques de gestion proactives, conduit à des décisions plus éclairées, qui garantissent l'efficacité et la productivité de la chaîne logistique.

Dans une étude sur les flux de marchandises à l'aide de la plateforme Descartes MacroPoint, 12,1 % sont arrivés après l'heure initialement prévue. En d'autres termes, plus de 10 % étaient « hors délais » ou « en retard significatif ».

Sur la base de ces données, une capacité d'analyse prédictive permettrait aux expéditeurs de se concentrer sur un petit pourcentage de leurs expéditions, au lieu de consacrer du temps à 100 % des chargements de leur chaîne logistique.

Aujourd'hui, 71 % des expéditeurs utilisent les outils des transporteurs ou font appel à des fournisseurs de logiciels externes pour obtenir ces informations, mais seulement 6 % des expéditeurs ont une visibilité en temps réel en raison de la latence EDI et de l'incapacité de ces systèmes à fournir des informations à la minute près.

Les commissionnaires et les prestataires logistiques ont largement adopté les solutions de visibilité du fret. Quarante-vingt-dix pour cent d'entre eux estiment que la visibilité est un service essentiel et que les expéditeurs utilisent les capacités de visibilité comme critère de sélection des fournisseurs de services.

Profiter de l'opportunité

Il y a seulement quelques années, il n'était pas réaliste d'espérer une visibilité totale de l'emplacement et du statut des chargements tout au long d'une chaîne logistique. Aujourd'hui, les outils et technologies de visibilité sont importants et facilement disponibles. La force de toute chaîne logistique réside à la fois dans ses maillons individuels et dans les connexions qui les relient. Les expéditeurs, les fabricants, les grossistes et les marchands exigent tous une visibilité précise de la localisation des chargements. Le suivi des marchandises est devenu une nécessité.



12,1 % des chargements sont arrivés après l'heure initialement prévue. En d'autres termes, plus de 10 % étaient « hors délais » ou « en retard significatif ». Descartes MacroPoint, étude de données

A titre d'exemple en Amérique du Nord, si l'on considère que plus de 75% de toutes les marchandises - plus de 10,5 milliards de tonnes de fret par an - sont transportées par des camions,, la capacité à répondre aux exigences de visibilité du fret d'un nombre croissant d'entreprises peut faire la différence entre sécuriser leur activité ou perdre un nombre important de contrats.

Que faut-il attendre d'un partenaire en visibilité ?

Un suivi efficace des marchandises implique un partenariat entre les courtiers, les transporteurs et les prestataires logistiques, qui se tournent de plus en plus vers un quatrième type de partenaire : un prestataire capable de fournir des informations précises en temps réel par le biais d'une plateforme de visibilité établie et éprouvée.

Pour une efficacité optimale, un partenaire en visibilité doit posséder différents attributs :

- Une longue expérience dans le service aux grandes entreprises logistiques.
- Une plateforme Cloud, hautement évolutive, avec un temps de disponibilité éprouvé, une solution d'activité après sinistre fiable et des audits annuels ou ISAE 3402.
- Une marque respectée par les transporteurs et les chauffeurs, connue pour son engagement à respecter toutes les exigences de conformité.
- Un historique d'innovation en continu pour ses produits, afin de répondre aux besoins des clients et du secteur.
- Un réseau universellement connecté qui crée de l'efficacité, et réduit les coûts de gestion et d'exploitation.

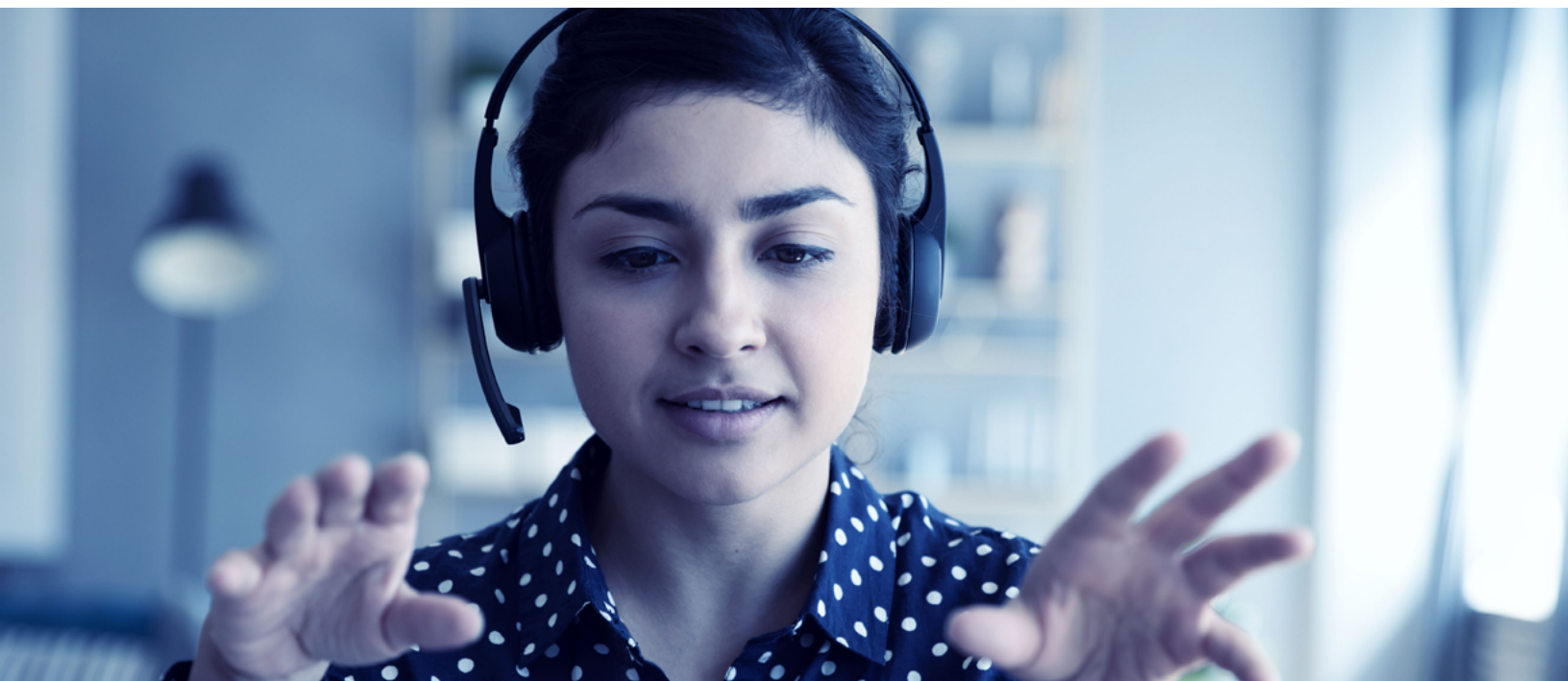


La technologie du partenaire en visibilité doit par ailleurs être multiplateforme et s'intégrer facilement à la vaste gamme de systèmes de gestion des transports actuellement utilisés par les entreprises dans les différents secteurs.

Un fournisseur de solutions de suivi du fret qui présente toutes ces qualités – ainsi que la capacité de comprendre et de développer une stratégie de visibilité pour répondre à des besoins et des circonstances spécifiques – peut devenir un partenaire véritablement précieux en mettant sa technologie au service de chacun de ses clients.

À propos de Descartes MacroPoint™

Descartes MacroPoint est une plateforme mondiale de visibilité du fret destinée aux expéditeurs, aux commissionnaires et aux prestataires logistiques. Elle leur permet d'obtenir une visibilité en temps réel du fret qu'ils ont confié aux transporteurs. Notre logiciel breveté de suivi automatisé des marchandises offre une visibilité de la localisation des chargements, des analyses prédictives et une plateforme de communication automatisée pour permettre une véritable gestion par exceptions. Nous possédons le plus grand réseau de transporteurs connectés pour la visibilité de la chaîne logistique et nous continuons à nous développer en intégrant de nouvelles technologies et en accueillant tous les mois des centaines de nouveaux transporteurs.





À propos de Descartes Systems Group

Descartes est le leader mondial dans la fourniture de solutions logicielles à la demande axées sur l'amélioration de la productivité, des performances et de la sécurité des entreprises à forte intensité logistique. Les clients utilisent nos solutions logicielles modulaires en tant que service pour acheminer, planifier, suivre et mesurer les ressources de livraison ; planifier, répartir et exécuter les expéditions ; tarifier, préfacturer le transport, accéder aux données commerciales mondiales ; classer les documents douaniers et de sécurité pour les importations et les exportations ; et mener à bien de nombreux autres processus logistiques en participant à la plus grande communauté logistique multimodale collaborative au monde. Notre siège social se trouve à Waterloo, en Ontario, au Canada, et nous avons des bureaux et des partenaires partout dans le monde.

Pour en savoir plus, rendez-vous sur www.descartes.com/fr et suivez-nous sur [LinkedIn](#).

Uniting the People & Technology That Move the World.